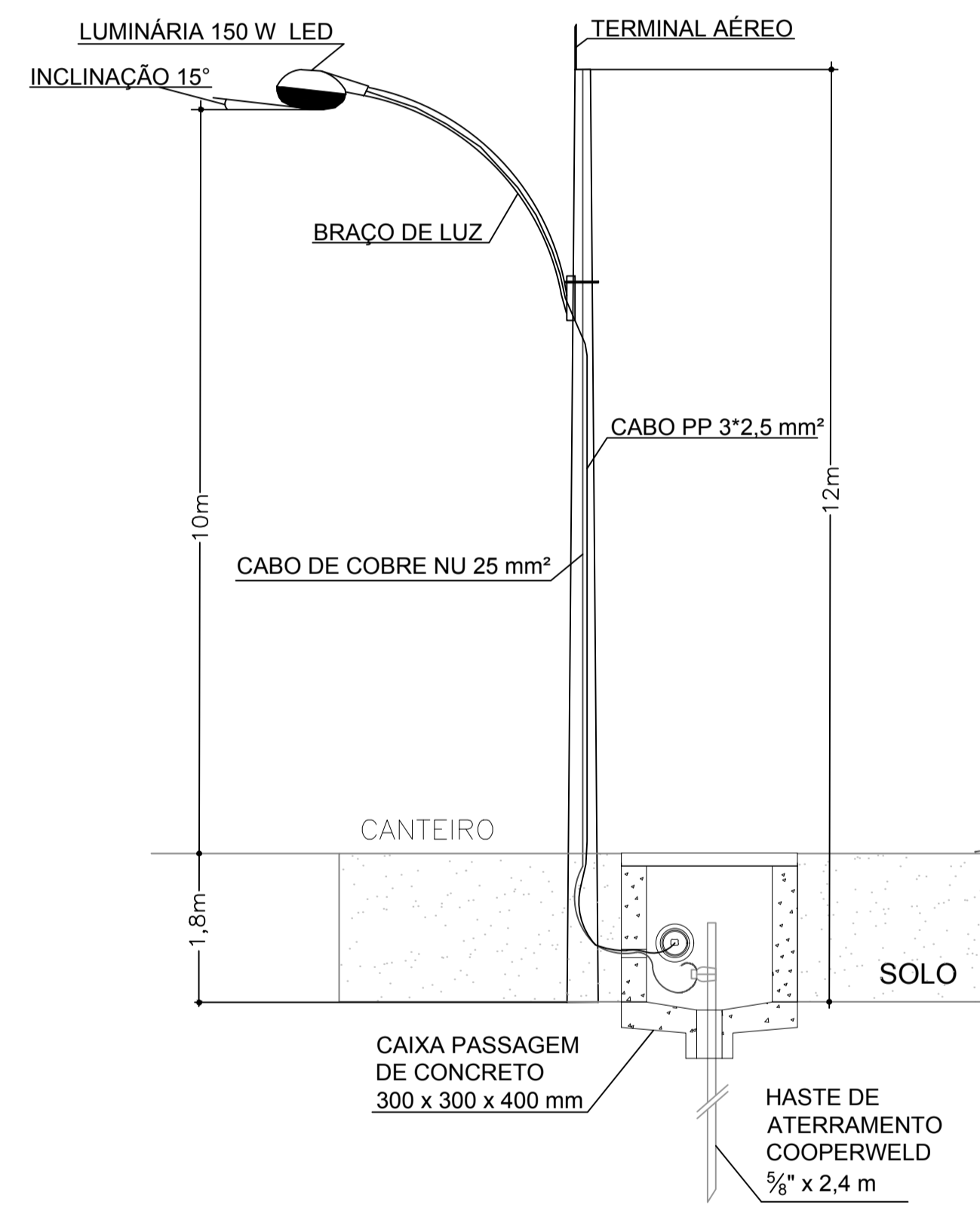


ESCALA:1/1000

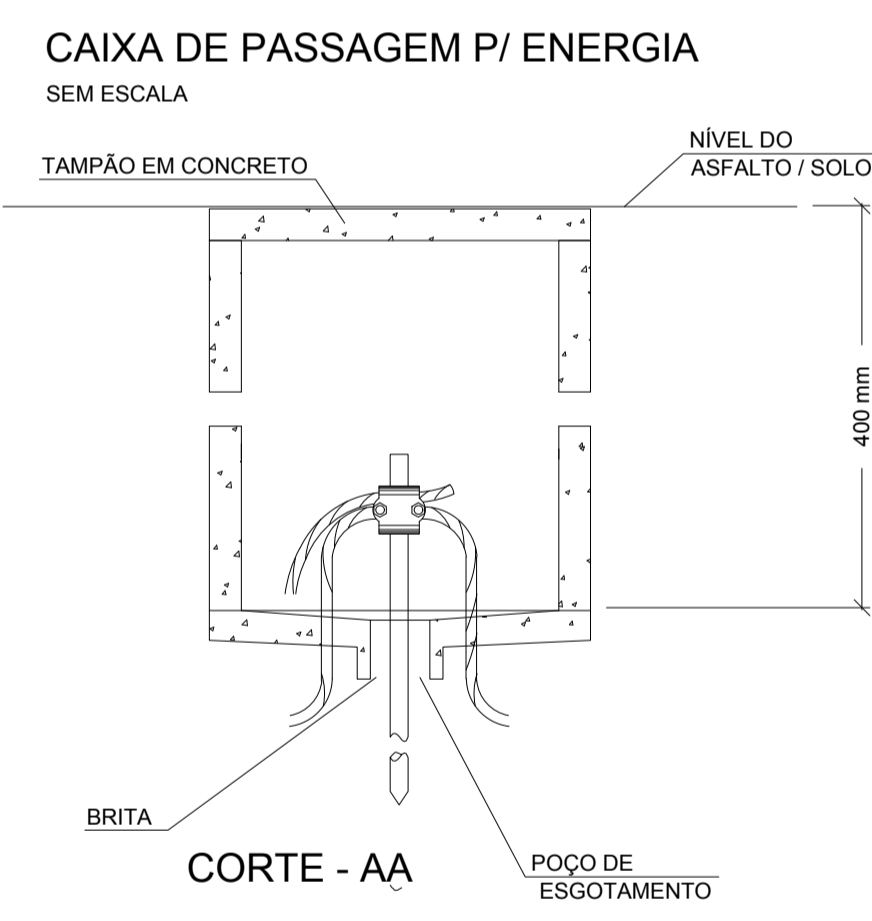
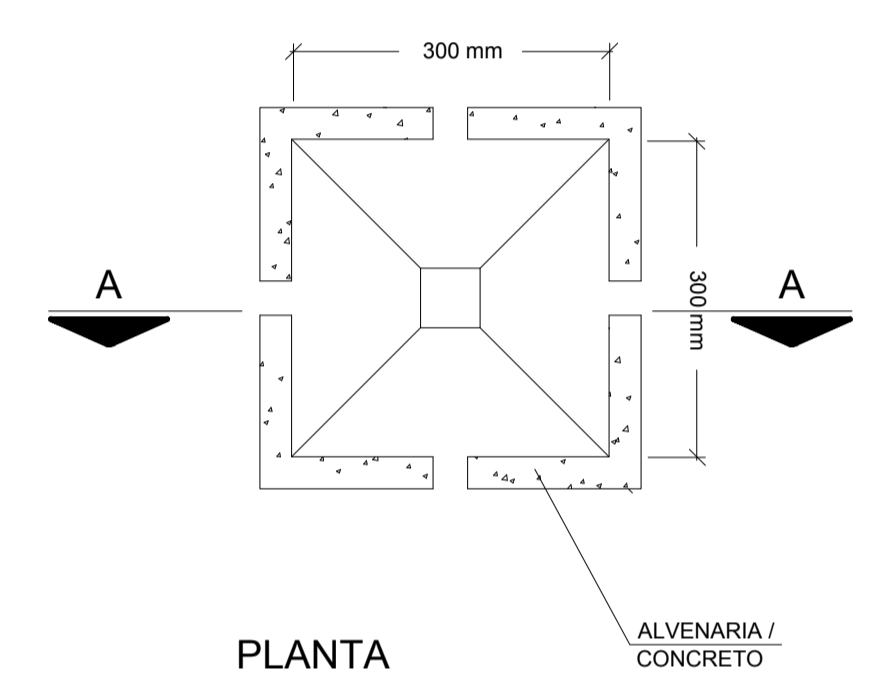
LEGENDA

- ⊙ PADRÃO DE ENERGIA
- ELETRODUTO PEAD SUBTERRÂNEO
- CABO DE COBRE NU 50 mm<sup>2</sup> SUBTERRÂNEO PARA ATERRAMENTO DOS POSTES
- ⊙ HASTE COPPERWELD 5/8" x 2400 mm
- ⊙ CONDUCTORES FASE E TERRA RESPECTIVAMENTE
- ⊙ Nº10 NÚMERO DO CIRCUITO E BÍTOLA DOS CONDUCTORES
- ⊙ POSTE CIRCULAR DE CONCRETO 12/200 dgn COM UMA LUMINÁRIA DE LED TAIRIS BIA 150W TAMANHO DO BRAÇO 2 m.
- ⊙ COMPRIIMENTO DO VÃO E DIÂMETRO DO ELETRODUTO

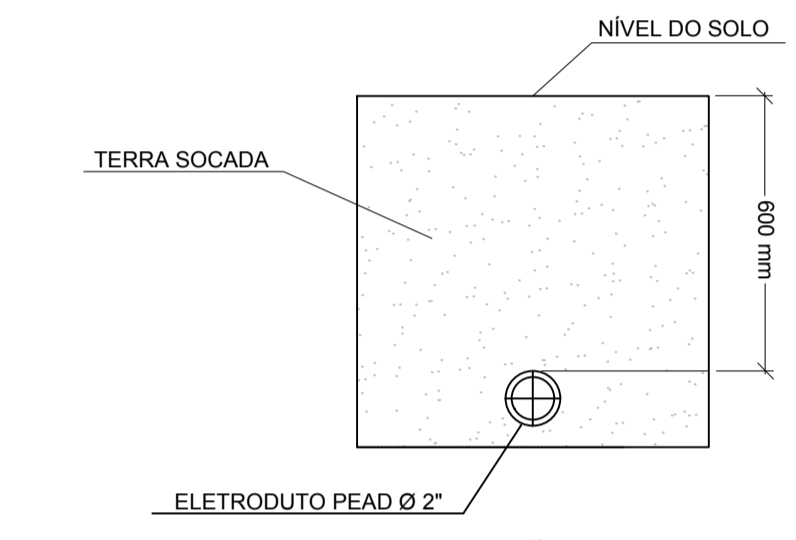
- NOTAS:
- 1- TODOS OS CONDUCTORES INSTALADOS EM ELETRODUTOS SUBTERRÂNEOS, DEVERÃO SER DE COBRE, CLASSE 0,6/1KV, ISOLAÇÃO EM EPR, TEMPERATURA 90°
  - 2- TODOS OS ELETRODUTOS SUBTERRÂNEOS, DEVERÃO SER DE PAEAD DE ALTA DENSIDADE INSTALADOS A UMA PROFUNDIDADE MÍNIMA DE 60 CENTÍMETROS.



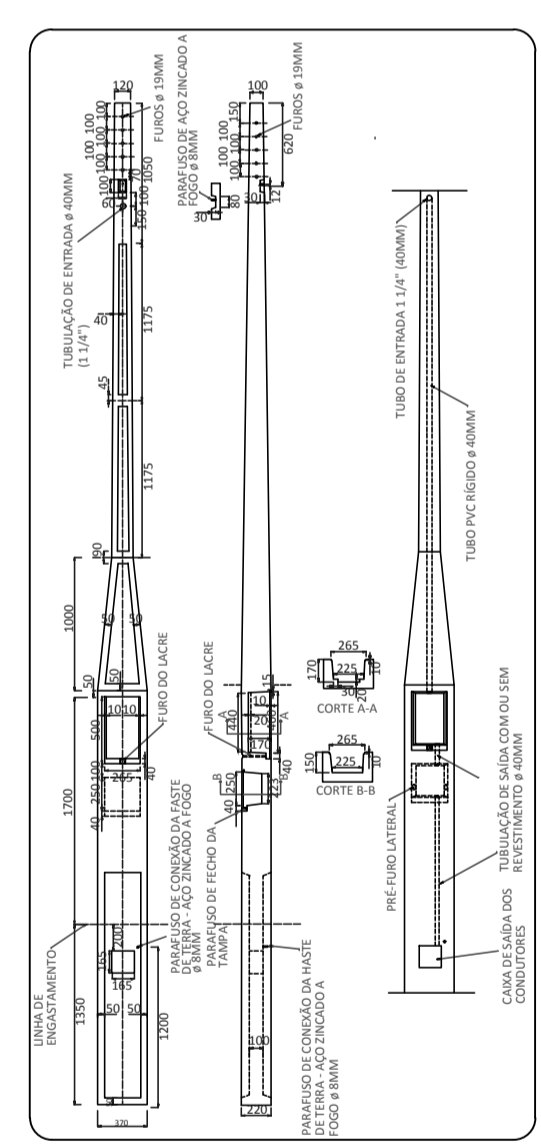
DETALHE POSTE DE ILUMINAÇÃO CIRCULAR DE CONCRETO SEM ESCALA



CAIXA DE PASSAGEM P/ ENERGIA SEM ESCALA

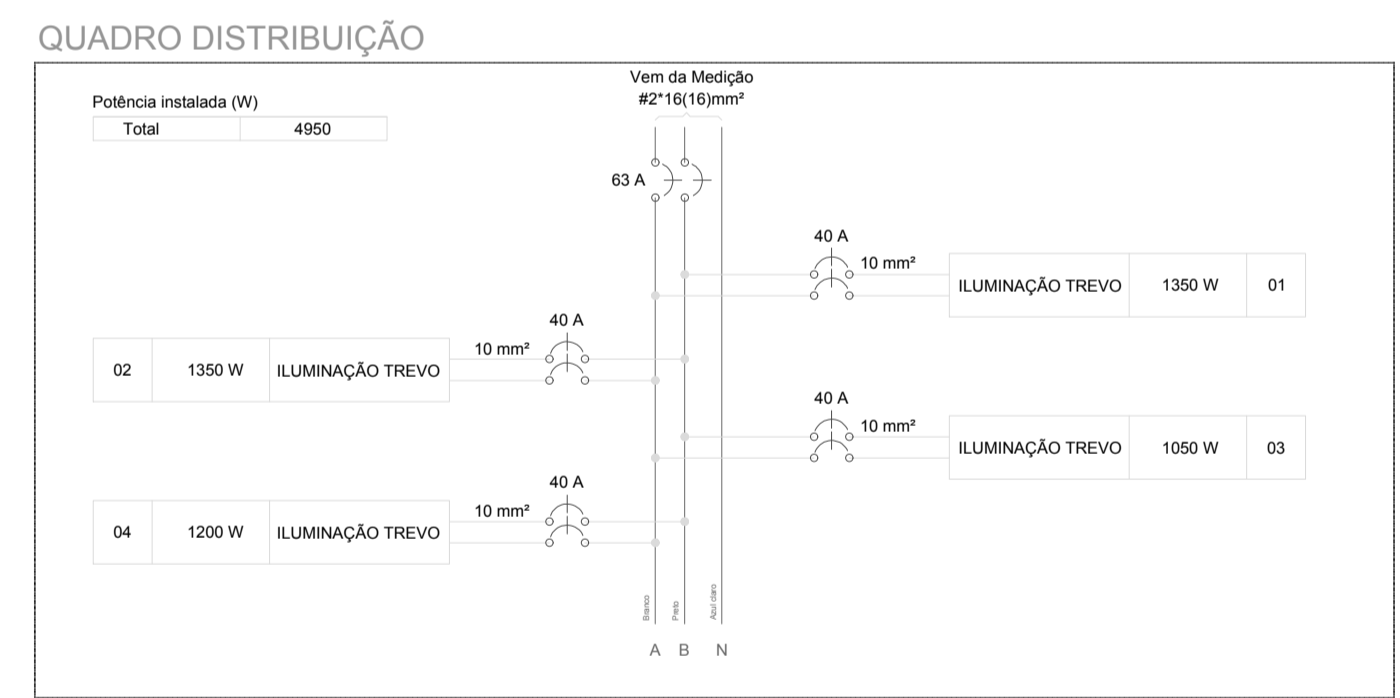


DETALHE PARA INSTALAÇÃO DO ELETRODUTO QUE INTERLIGA AS CAIXAS DE PASSAGEM DOS POSTES SEM ESCALA



DETALHE DO PADRÃO DE ENERGIA SEM ESCALA

Quadro de Cargas													
Circuito	Descrição	Numero de Luminárias (LED)	Esquema	Método de inst.	Tensão (V)	Pot. Unit. (W)	Pot. total (W)	Fases	In (A)	Seção (mm <sup>2</sup> )	Ic (A)	Disj (A)	dV total (%)
01	ILUMINAÇÃO TREVO	09	2F	SUBT	220 V	150	1350	A+B	6,13	10	50	40	2,64
02	ILUMINAÇÃO TREVO	09	2F	SUBT	220 V	150	1350	A+B	6,13	10	50	40	2,20
03	ILUMINAÇÃO TREVO	07	2F	SUBT	220 V	150	1050	A+B	4,77	10	50	40	1,24
04	ILUMINAÇÃO TREVO	08	2F	SUBT	220 V	150	1200	A+B	5,45	10	50	40	1,26
TOTAL		33					4950	A+B					



QUADRO DISTRIBUIÇÃO

**PREFEITURA MUNICIPAL DE PENÁPOLIS/SP**  
AV. MARGINAL MARIA CHICA, 1.400 - CENTRO

---

**ALLYSON MORENO**  
RESPONSÁVEL PELO PROJETO  
ENGENHEIRO CIVIL - CREA: 5062496248  
allysonmoreno@gmail.com
**PREFEITURA MUNICIPAL DE PENÁPOLIS**  
CÉLIO JOSÉ DE OLIVEIRA  
PREFEITO MUNICIPAL

REV.	DATA	RESP. TEC./PROJETISTA	RESP. TEC./CONCES.	ASSUNTO	DOC. REFERÊNCIA	AUTENTICAÇÃO			ARQUIVO			TÍTULO:	EMIÇÃO
0	10/08/18	YOSHIYAKI TOKUMO		EMIÇÃO INICIAL		ESTE DESENHO É ORIGINAL DE CÓPIA DE FLS AUTOS Nº _____ APROVADO PELO SR. DIRETOR DE ENGENHARIA AS FLS. _____ DOS AUTOS Nº _____ CHEFE DA OBRA	Data	Prefixo	Número	TÍTULO:	PROJETO DE ILUMINAÇÃO DE ROTATORIA – PLANTA	10/08/2018	
							Móvel	Caveto	Divisão	RODOVIA:	SPA 486/300 – ROD. 2ª Sargento PM Luciano Arnaldo Covolan		
							Arquitetura		Mapa	TRECHO:	PENÁPOLIS	LOCAL:	km 2+070 – PISTA NORTE/SUL
										ESCALA:	INDICADAS	REV. 0	FOLHA ÚNICA